

| Číslo míst. | Účel miestnosti | Plocha m ² | Poznámky |
|----------------|-------------------------------|--------------------------|----------|
| 201 | ateliér priestorové tvorby | 98 | |
| | | | 98.0000 |

| | |
|---|-----------------|
|  | bourané kce |
|  | stávající kce |
|  | stávající kce |
|  | nové kce |
|  | železobeton |
|  | tepelná izolace |
|  | návrh menzy |

PROJECT building s.r.o.
Ing. arch. Petr Štáhl

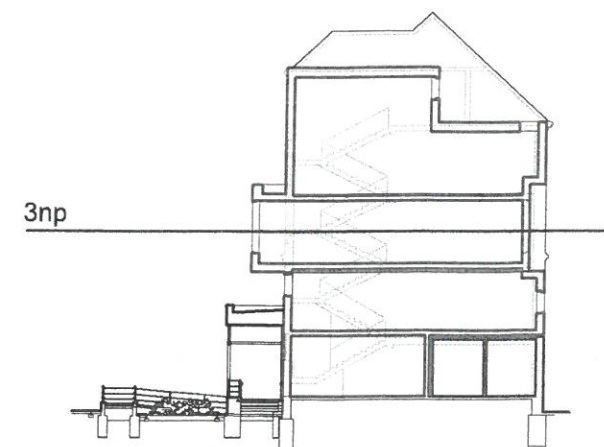
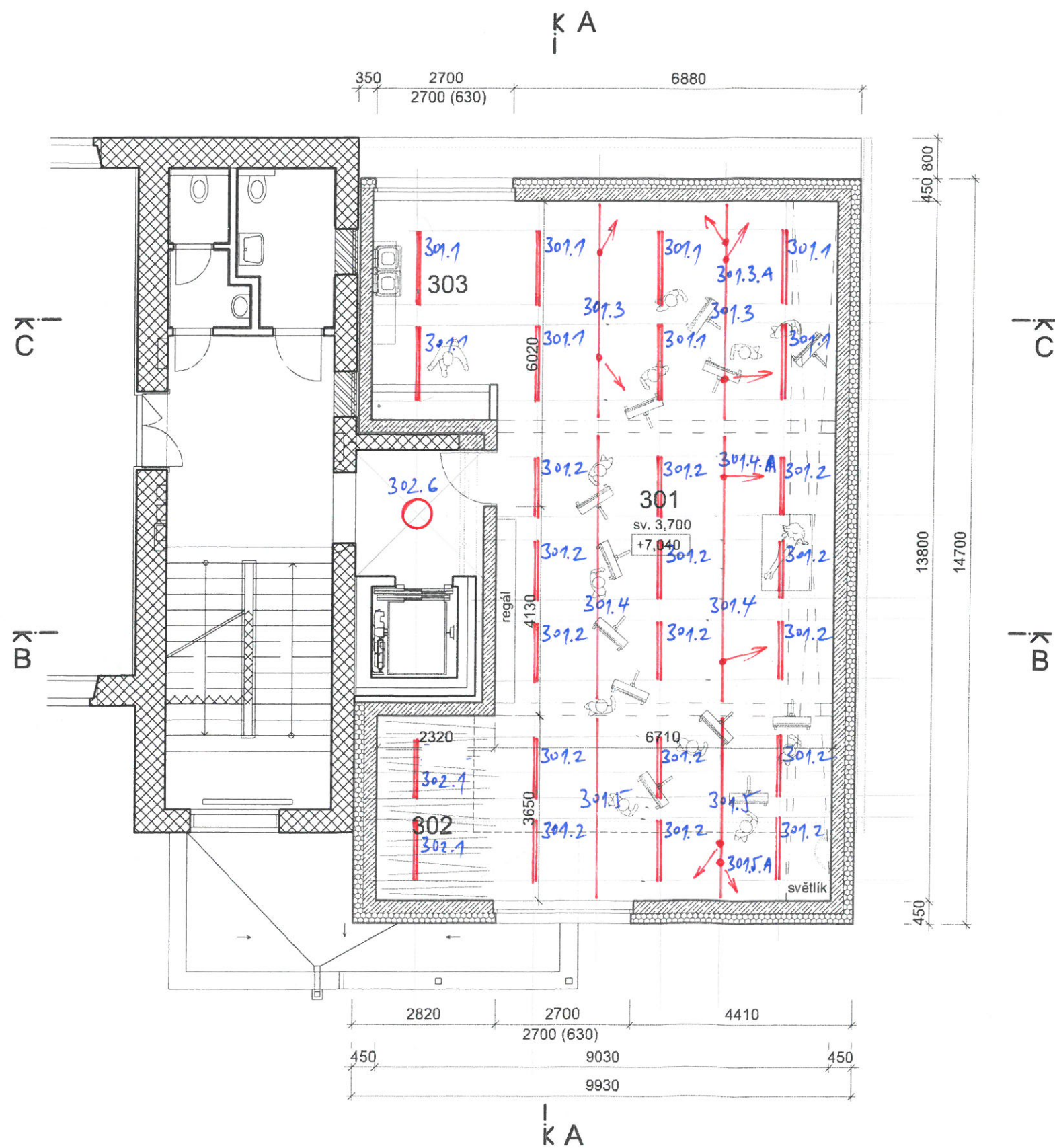
kótováno v nm

Přístavba a nástavba ateliéru KV pro MU-1Pdf

2

1

pūdorys 2np



legenda místností

| Číslo míst. | Účel místnosti | Plocha m ² | Poznámka |
|-------------|----------------|-----------------------|----------|
| 301 | ateliér | 94 | |
| 302 | sklad | 8,6 | |
| 303 | umývárna | 10,8 | |
| | | | 102.6000 |

legenda materiálů:

| | |
|--|---|
| | bourané kce |
| | stávající kce |
| | stávající kce zdivoz bloků CD 440 P10 na MVC 25 |
| | nové kce |
| | železobeton |
| | tepelná izolace |
| | návrh menzy |

0,000=203,49 m.n.m

výškopisný systém: Bpv

kótováno v nm

Přístavba a nástavba ateliéru KV pro MU-1Pďf

místo stavby

par. č. 1682, k.ú. Staré Brno / areál PedFv Brně, P

investor

Masarykova univerzita

Žerotínovo náměstí 617/9, Brno

generální projektant

Ing. Michal Palaščík

dílňa, Lidická 9, Brno 602 00

zodpovědný projektant

Ing. Michal Palaščík

projektant stavby

Ing. arch. Jan Flídr

Ing. arch. Karolína Burešová

část projektu

ASŘ

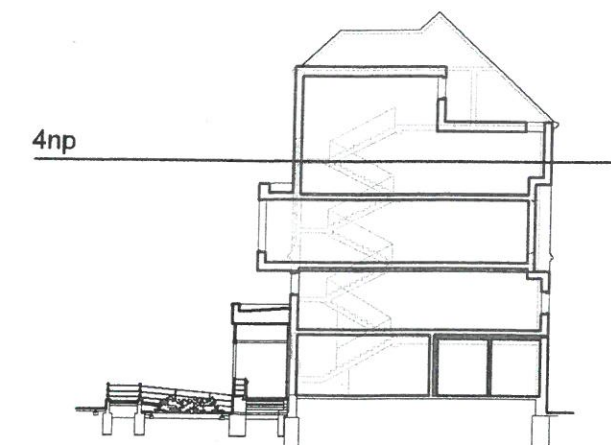
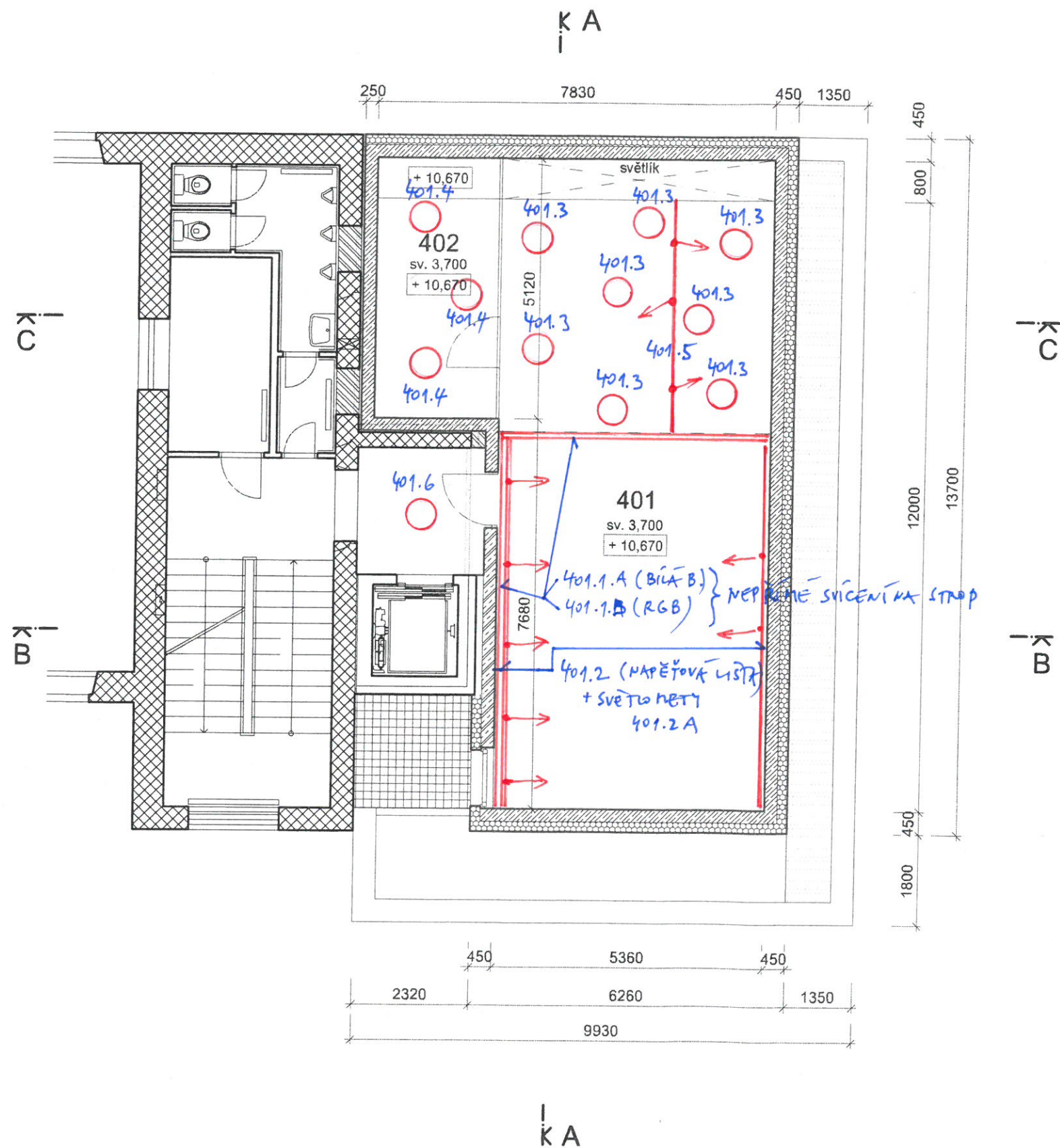
VF2-náv

měřítko

1:100

obsah výkresu

půdorys 3np



legenda místností

| Číslo míst. | Účel místnosti | Plocha m² | Poznámka |
|-------------|----------------|-----------|----------|
| 401 | ateliér | 70 | |
| 402 | sklad | 12 | |
| | | | 82.0000 |

legenda materiálů:

| | |
|--|---|
| | bourané kce |
| | stávající kce |
| | stávající kce zdívoz bloků CD 440 P10 na MVC 25 |
| | nové kce |
| | železobeton |
| | tepelná izolace |
| | návrh menzy PROJECT building s.r.o. |

0,000=203,49 m.n.m

výškopisný systém: Bpv

kótováno v nm

Přístavba a nástavba ateliéru KV pro MU-1Pdř

místo stavby

par. č. 1682, k.ú. Staré Brno / areál PedFv Brně, P

investor

Masarykova univerzita

Žerotínovo náměstí 617/9, Brno

generální projektant

Ing. Michal Palaščík

dílňa, Lidická 9, Brno 602 00

zodpovědný projektant

Ing. Michal Palaščík

projektant stavby

Ing. arch. Jan Flidr

Ing. arch. Karolína Burešová

část projektu

ASŘ

VF2-náv

měřítko

1:100

obsah výkresu

půdorys 4np

